

## Faculty

Salvatore Abbate - Modica  
Salvatore Antoci - Catania  
Maria Luisa Arpi - Catania  
Roberto Baratta - Catania  
Gaetano Bertino - Catania  
Pietro Castellino - Catania  
Mariarita Cannavò - Catania  
Roberto Cardillo - Acireale  
Caterina Cocuzza - Catania  
Ferdinando D'Amico - Patti  
Pietro Di Prima - Catania  
Francesco Frasca - Catania  
Lucia Frittitta - Catania  
Giuseppe Giordano - Catania  
Antonio Granata - Catania  
Giuseppina Maria Greco - Catania  
Michele Gulizia - Catania  
Damiano Gullo - Catania  
Giovanni Iannetti - Pescara  
Salvatore Italia - Avola  
Giuseppe Lo Faro - Paternò  
Lorenzo Malatino - Catania  
Guido Perracchio - Catania  
Salvatore Piro - Catania  
Roberto Risicato - Siracusa  
Marcello Romano - Catania  
Raffaella Marisa Romano - Catania  
Maurizio Russello - Catania  
Mauro Sapienza - Catania  
Giovanni Scavone - Catania  
Raffaele Schembari - Ragusa  
Maurizio Soresi - Palermo  
Luisa Spadaro - Catania  
Giovanni Squadrito - Messina  
Benedetta Stancanelli - Catania  
Andrea Tumminia - Catania  
Antonino Vallone - Catania  
Gianfranco Vallone - Napoli

Patrocinii richiesti:  
**FADOI, SIGOT, SIMI**

Con il contributo non condizionante di:

**Lilly**



**fora**  
Healthcare Provider

**esaote**  
HEALTH WITH CARE



**AMARNA**

COMUNICAZIONE GLOBALE S.r.l.

Segreteria Organizzativa e Provider Nazionale:

**Amarna Comunicazione Globale Srl - ID:7091**

Largo Pitagora Snc, Tremestieri Etneo (CT)

Infoline: 351 8366571

E-mail: [segreteria@amarnacg.eu](mailto:segreteria@amarnacg.eu)

**Iscrizioni sul sito: [www.amarnacg.eu](http://www.amarnacg.eu)**

**A conclusione dell'evento il materiale  
reso disponibile sarà scaricabile dal sito  
[www.medinterna.net](http://www.medinterna.net)**



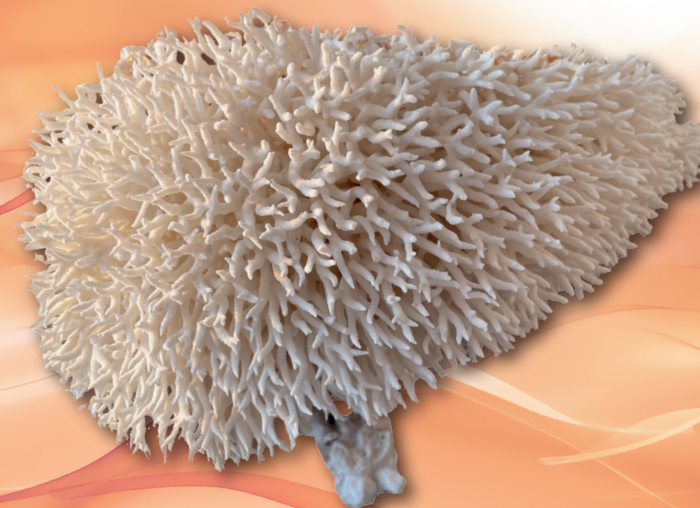
Evento promosso da:  
**Scuola Ecografia di Base SIUMB  
Catania**

Coordinatore scientifico:  
**Marcello Romano**

## Corso multi-disciplinare **STEATOSI EPATICA: CLINICA, DIAGNOSTICA E TERAPIA**

Responsabili scientifici:

**Francesco Frasca, Salvatore Piro,  
Marcello Romano, Maurizio Russello**



**Sabato 1/3/2025**

**Aula Istituto di Endocrinologia**

**Ospedale Garibaldi Nesima**

**Via Palermo, 636 - Catania**

EVENTO Residenziale

ID: 436746

Crediti ECM: 8

## Razionale Scientifico

*Negli ultimi decenni, la diffusione della diagnostica ecografica addominale ha messo in evidenza, spesso incidentalmente, l'alta prevalenza della steatosi epatica tra la popolazione.*

*La steatosi epatica, clinicamente sottovalutata nel secolo scorso, si è ormai rivelata come una condizione eziopatogeneticamente multidirezionale: da un lato quale effetto di noxae tossiche o scorretti stili di vita (anomalie quali-quantitative alimentari, sedentarietà, tossicità da farmaci, ecc.), dall'altro come indicatore o fattore di rischio per diverse patologie: epatiche (epatite cronica, cirrosi, epatocarcinoma) ed extraepatiche (diabete, aterosclerosi, danno renale, cardiaco, cerebrale, ecc.), attraverso complessi meccanismi di carattere essenzialmente metabolico, molto spesso associati ad obesità.*

*Questa crescente consapevolezza ha indotto una revisione dello spettro nosografico della steatosi epatica, utile per una migliore definizione diagnostica, prognostica e terapeutica, individualizzata, con approccio olistico e in ottica di medicina di precisione.*

*La complessità di tale scenario clinico e fisiopatologico vede coinvolti professionisti sanitari con diversa competenza specialistica, a fronte di potenziali ed efficaci soluzioni di cura, principalmente basate sul coinvolgimento motivato e attivo del paziente per adeguati stili di vita e sulla recente disponibilità di innovativi farmaci metabolici.*

*Primario obiettivo del corso, oltre l'aggiornamento scientifico sul tema, è la condivisione della metodologia clinica e degli obiettivi di cura nei diversi contesti assistenziali che coinvolgono i pazienti con steatosi epatica.*

## Programma

08:30	<b>Registrazione Partecipanti</b>	14:00	<b>Focus: steatosi, obesità e diabete</b> Relatore: F. Frasca Moderazione: R. Schembari
09:00	<b>Il nuovo scenario della Medicina metabolica, crocevia multi-specialistico</b> Presentazione: M. Romano Relatori: F. Frasca, M. Gulizia, S. Piro, M. Russello Moderazione: L. Malatino, L. Frittitta	14:15	<b>Terapia farmacologica con target metabolico</b> Relatore: R. Baratta Moderazione: S. Abbate
09:45	<b>Nuova nomenclatura ed eziopatogenesi della steatosi epatica</b> Relatore: M. L. Arpi Moderazione: R. Riscato	14:30	<b>Terapia farmacologica con target epatico</b> Relatore: M. Russello Moderazione: G. Squadrito
10:00	<b>Spettro clinico, evoluzione e prognosi della MASLD</b> Relatore: C. Cocuzza Moderazione: P. Castellino	14:45	<b>Medicina delle 4 P</b> Relatore: S. Piro Moderazione: F. D'Amico
10:15	<b>Diagnostica di laboratorio, VCTE (Fibroscan®) e scores prognostici</b> Relatore: M. Cannavò Moderazione: G. Bertino	15:00	<b>Discussione</b>
10:30	<b>Discussione</b>	15:30	<b>Cosa dire al paziente dopo l'ecografia? Casistica clinico-ecografica in discussione plenaria interattiva</b> Moderazione: G. Lo Faro, B. Stancanelli, G. Giordano, S. Italia, R.F. Romano, M. Sapienza
11:00	<b>Ecografia ed ecocolorDoppler</b> Relatore: M. Soresi Moderazione: M. Romano		<b>Semaglutide orale e MAFLD in paziente con diabete mellito tipo 2 - D. Gullo</b>
11:30	<b>Elastosonografia</b> Relatore: G. Iannetti Moderazione: A. Granata		<b>Steatosi e chirurgia bariatrica - S. Antoci</b>
11:45	<b>Imaging di II livello</b> Relatore: G. Greco Moderazione: A. Vallone		<b>Lesione su steatosi epatica - G. Scavone</b>
12:00	<b>Discussione</b>		<b>Steatosi focale su fegato trapiantato - L. Spadaro</b>
12:30	<b>SIUMB-Siciliana e ruolo dell'ecografia: vision e proposte organizzative e scientifiche</b> Discussione aperta interattiva G. Iannetti, M. Romano, R.M. Romano, G. Vallone		<b>Steatosi e IBD - P. Di Prima</b>
13:00	<b>Light Lunch</b>		<b>Steatosi ed Ecografia con mezzo di contrasto (CEUS) - R. Cardillo</b>
			<b>Steatosi epatica e obesità sarcopenica - G. Perracchio</b>
			<b>Steatosi ma non solo steatosi - A. Tumminia</b>
		17:30	<b>Conclusioni e Take-to-home messages - M. Romano</b>
		17:45	<b>Test ECM e chiusura corso</b>